



原住民族委員會  
COUNCIL OF INDIGENOUS PEOPLES

# 111年度公益彩券 回饋金運用計畫

計畫申請懶人包



財賦那關心包

## 補助對象

**地方性** 第一級計畫 - 直轄市原住民族事務機關、縣(市)政府  
第二級計畫 - 原住民地區鄉(鎮、市、區)、公所、依法設立之民間團體  
(實施範圍須於所轄行政區內)

**區域性** 全國性或省級立案之民間團體，且實施範圍跨 2 個行政區  
(皆不含政治團體及公司行號)

## 補助標準

第一級計畫 - **300 萬元**以下

第二級計畫 - 鄉(鎮、市、區)公所 **150 萬元**以下  
依法設立之民間團體 **100 萬元**以下

區域型計畫 - **150 萬元**以下

## 申請期間

地方第一級 / 區域性計畫：自110年 3 月 31 日起至 110 年 5 月 31 日止  
送達原住民族委員會

地方第二級計畫：於各縣市受理期限前(詳下表)，送達所屬直轄市、縣(市)政府辦理初審作業  
★直轄市、縣(市)政府應於 **5 月 31 日**前  
提交**初審結果**函送原住民族委員會



## 地方第二級計畫-各縣市受理期限

縣市	截止日期
臺北市	110.05.24
新北市	110.05.17
基隆市	110.05.17
桃園市	110.05.10
新竹縣	110.05.24
新竹市	110.05.21
苗栗縣	110.05.20
臺中市	110.05.20
彰化縣	110.05.15
南投縣	110.05.19

縣市	截止日期
雲林縣	未公告
嘉義市	110.05.31
嘉義縣	110.05.19
臺南市	110.05.17
高雄市	110.05.12
屏東縣	110.05.12
宜蘭縣	110.05.19
花蓮縣	110.05.11
臺東縣	110.05.17

詳細受理方式請洽所屬直轄市、縣(市)政府



## 用途 主軸

### 促進原住民族就業

就業培力・訓練輔導



### 增進原住民族社會福利服務

長期照顧・老人關懷・身心障礙  
教保服務・課後輔導・法律扶助  
幼兒照顧・社區與家庭服務

## 補助 項目



### 人事費用 - 聘用原住民族優先

- 正職人員
- 臨時僱用人員

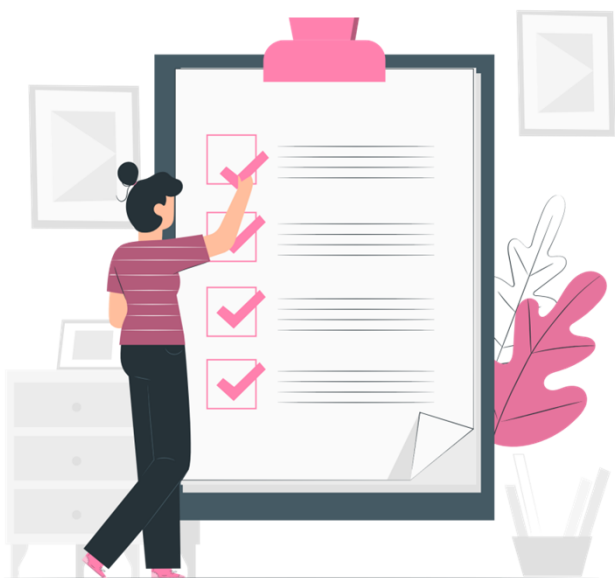


### 業務費用 - 經常性支出

行政庶務費、鐘點費、意外保險費  
設備維護費、行銷宣傳及耗材等



## 申請應備文件



- ✓ 計畫申請表
- ✓ 計畫書
- ✓ 法人或團體組織立案證明（政府機關免付）
- ✓ 信用證明（政府機關免付）
- ✓ 幼兒照顧、教保服務及學生課輔等方案之  
直接服務工作人員應附良民證
- ✓ 土地 / 建物使用合法證明及使用同意書
- ✓ 計畫規定須佐證相關資料





原住民族委員會  
COUNCIL OF INDIGENOUS PEOPLES

## 公益彩券回饋金運用計畫



詳細申請規定  
/ 計畫書格式

原民會公告網頁：<https://reurl.cc/v5Ae7N>



### 聯絡資訊

公益彩券計畫專管中心

永譽企業管理顧問有限公司

徐小姐 (02) 8786-1001 #263

黃先生 (02) 8786-1001 #670



財政部關心您