

檔 號：

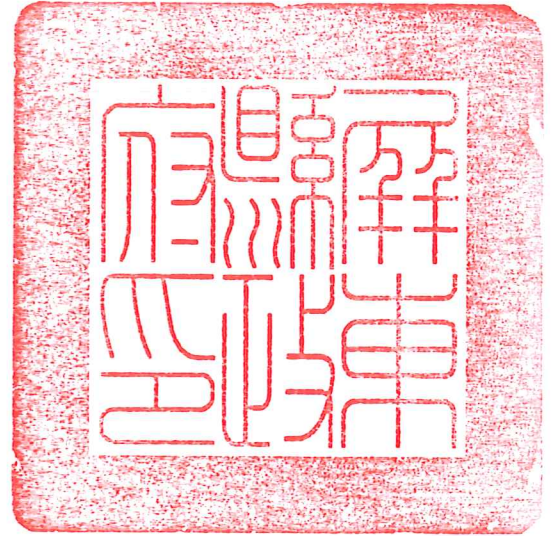
保存年限：

## 屏東縣政府 公告

發文日期：中華民國113年7月19日

發文字號：屏府農漁字第11390012651號

附件：附圖一至六、附表一至六



主旨：公告修正「琉球、車城水產動植物繁殖保育區及有關限制事宜」。

依據：漁業法第四十四條第一項第四款及第九款、第四十五條。

公告事項：

- 一、為確保琉球、車城海域水產資源之永續利用，特劃定琉球、車城水產動植物繁殖保育區，及禁止採捕保育對象物種，藉以有效養護及管理漁業資源。
- 二、本府將視保育現況於琉球鄉潮間帶以分時分區保護方式劃設潮間帶保育示範區，藉以有效養護潮間帶生物。
- 三、保育區名稱：琉球水產動植物繁殖保育區及車城水產動植物繁殖保育區。
- 四、琉球水產動植物繁殖保育區之位置範圍（詳如附圖一至附圖五）、保育對象：

(一)西北分區：

- 1、範圍：自花瓶岩起（點W1）至杉福漁港（點W2）止（範圍詳如附圖一，座標詳如附表一），以高潮線起向外延伸二百公尺，扣除杉福潮間帶保育示範區、肚仔坪潮間帶保育示範區及核心區所圍之海域。

- 2、保育對象：龍蝦、馬尾藻、海膽、碑磔貝、珊瑚礁魚類、珊瑚（含珊瑚礁）及其他水產動物，但不包含洄游性魚類、梅氏長海膽、口鰓海膽。

(二)潮間帶保育示範區：

- 1、杉福潮間帶保育示範區範圍：由S1-S5所圍之區域（範圍詳如附圖二，座標詳如附表二）。
- 2、漁埕尾潮間帶保育示範區範圍：由Y1-Y9所圍之區域（範圍詳如附圖三，座標詳如附表三）。
- 3、肚仔坪潮間帶保育示範區範圍：由D1-D7所圍之區域（範圍詳如附圖四，座標詳如附表四）。
- 4、保育對象：所有水產動物（梅氏長海膽及口鰓海膽除外）及馬尾藻。

(三)肚仔坪核心區：

- 1、範圍：由C1-C4所圍之區域（範圍詳如附圖四，座標詳如附表五）。
- 2、保育對象：所有水產動植物（梅氏長海膽及口鰓海膽除外）。

(四)環島分區：

- 1、範圍：琉球全島沿岸高潮線起向外延伸二百公尺扣除西北分區、杉福、漁埕尾、肚仔坪潮間帶保育示範區及核心區之範圍（詳如附圖五）。
- 2、保育對象：龍蝦、海膽（梅氏長海膽及口鰓海膽除外）、碑磔貝、珊瑚（含珊瑚礁）及馬尾藻。

五、琉球新漁港、小琉球漁港、漁福漁港、天福漁港、杉福漁港及其航道範圍，業經本府公告相關管理及限制事項者，從其規定。

六、車城水產動植物繁殖保育區之位置範圍（詳如附圖六）、保育對象：

(一)範圍：車城鄉竹坑滿豐定置漁場碼頭（點A）至海口港右側燈塔（點B）間，以高潮線起向外延伸二百公尺之海域（座標詳如附表六）。

(二)保育對象：九孔、龍蝦、紫菜、石花菜。

七、保育期限：自公告日起實施。



## 八、限制事項：

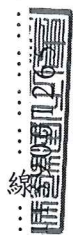
- (一)琉球水產動植物繁殖保育區及車城水產動植物繁殖保育區除經主管機關核准之學術研究及管理單位人員外，禁止於保育區範圍內以任何方式採捕（含徒手）保育對象或破壞棲息地環境之行為。
- (二)琉球水產動植物繁殖保育區潮間帶保育示範區：
- 1、進入潮間帶保育示範區者，應經本府之許可。
  - 2、未經「屏東縣琉球鄉自然人文生態景觀區」專業導覽人員帶領不得進入，經主管機關核准之學術研究及管理單位人員除外。
  - 3、各潮間帶保育示範區同一時間進入人數以三百人為限，且僅限進入本府劃設供人員行走之路線水域（以繩索或其他方式標識適當路線）。
  - 4、休養期、繁殖期及夜間管制事項：
    - (1)每年十二月一日至翌年三月三十一日之休養期：禁止所有人員進入（當地居民及經本府同意研究人員除外）。
    - (2)每年四月一日至同年六月十五日之繁殖期：夜間（下午八時至翌日上午五時）禁止所有人員進入（當地居民及經本府同意研究人員除外），以確保水產生物繁殖。
    - (3)每年六月十六日至同年十一月三十日：夜間（下午八時至翌日上午五時）從事解說或導覽應以紅光燈進行，以減少對水產生物之干擾。
    - (4)因發布颱風、海嘯警報或有其他危害生命財產安全之特殊情形，必要時本府得禁止民眾進入以維護安全。
  - 5、禁止攜帶犬、貓等寵物進入。
  - 6、本府得視保育成效或管理需要，調整潮間帶保育示範區範圍，必要時得調整進入人數或禁止所有人員進入。
- (三)肚仔坪核心區：除當地居民及經本府許可者外，禁止所有人員進入。

- 九、罰則：違反本公告事項者，依漁業法第六十五條第六款規定核處新臺幣三萬元以上十五萬元以下罰鍰。
- 十、本府一百十年三月三十一日屏府農漁字第一一〇一一四七九一〇一號公告，自本公告日起停止適用。

縣長周春米

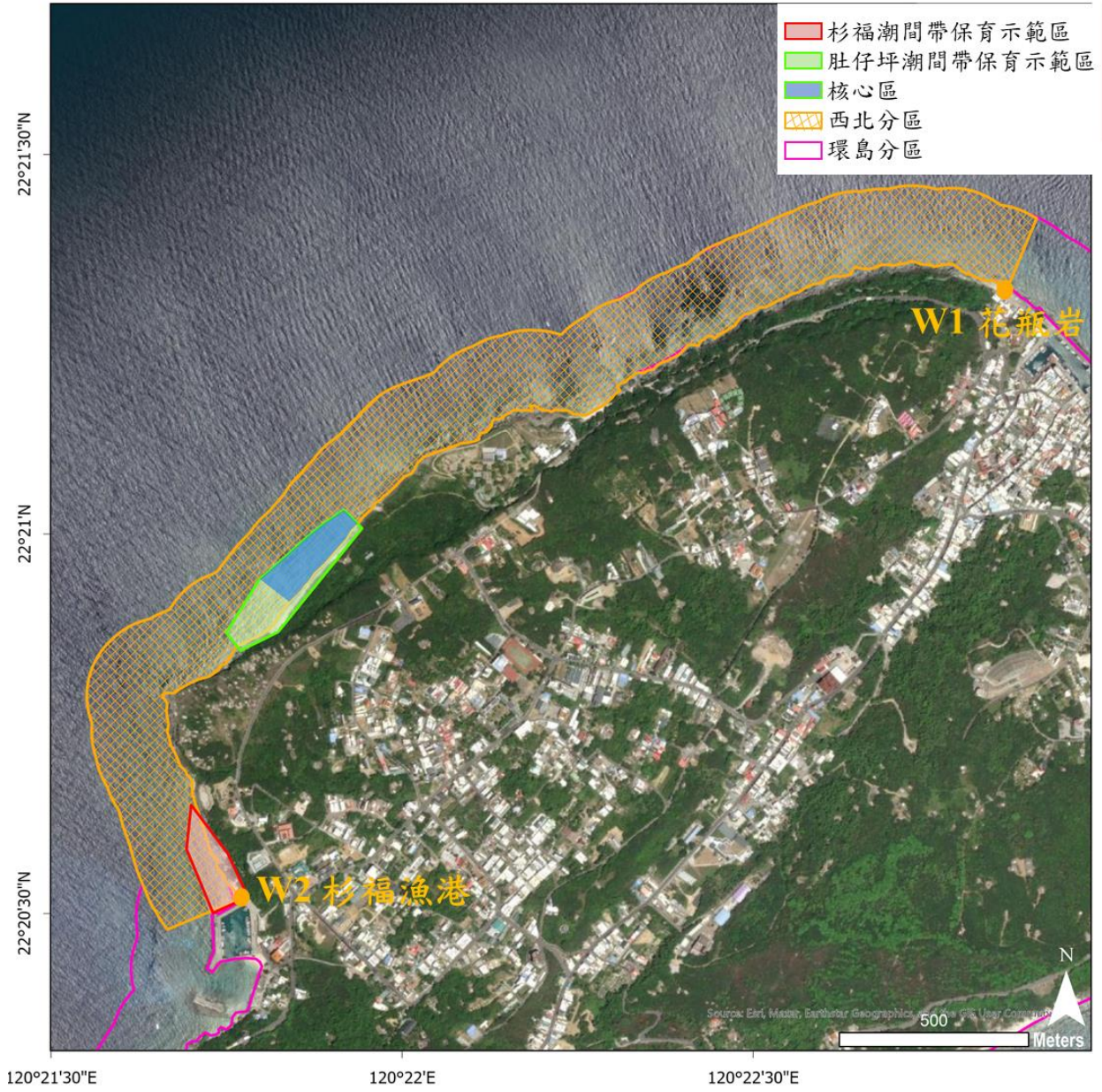
裝

訂





附圖一、西北分區之位置範圍

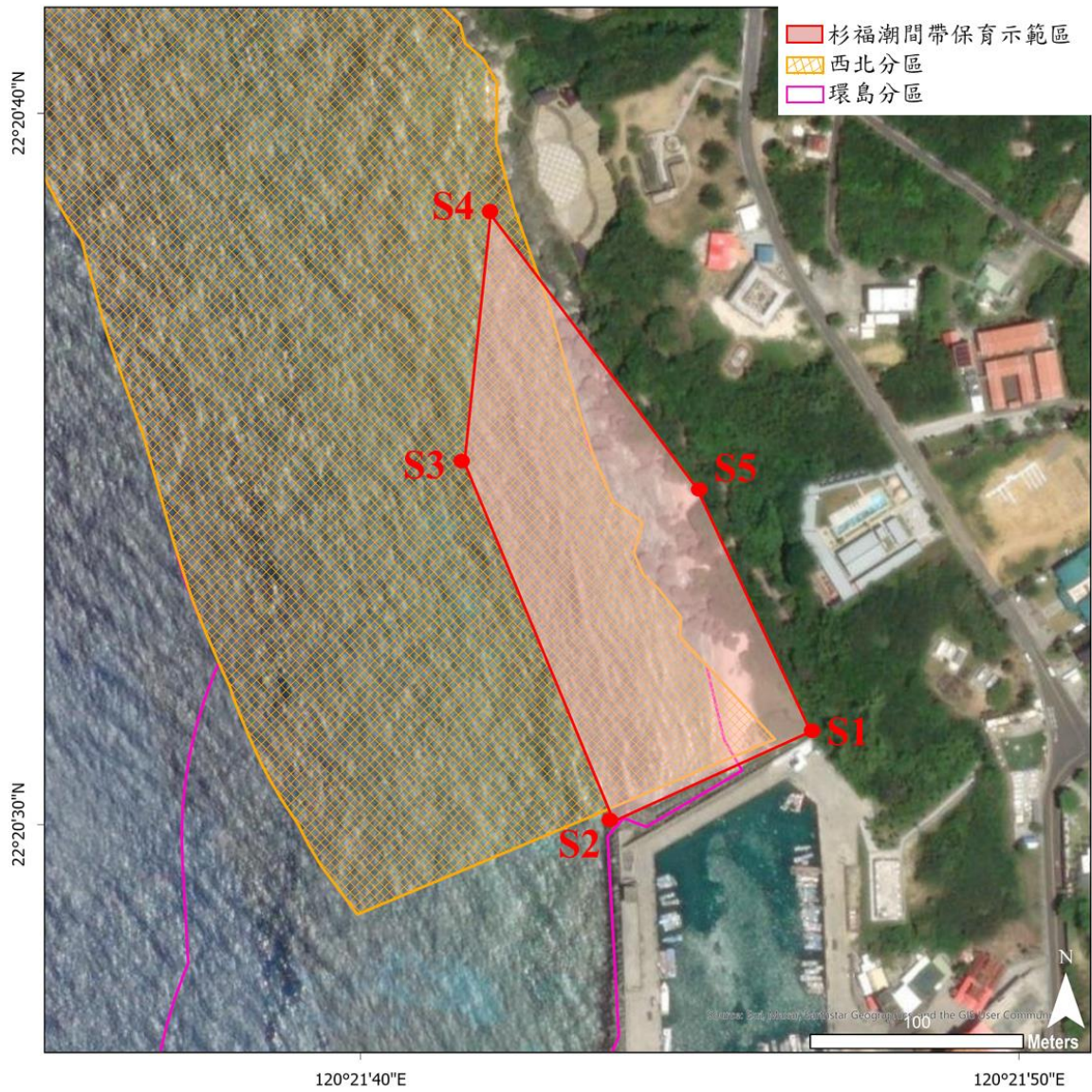


附表一、西北分區之座標

點號	經度	緯度
W1 花瓶岩	120°22'51.7"E	22°21'19.4"N
W2 杉福漁港	120°21'46.3"E	22°20'31.2"N



附圖二、杉福潮間帶保育示範區之位置範圍

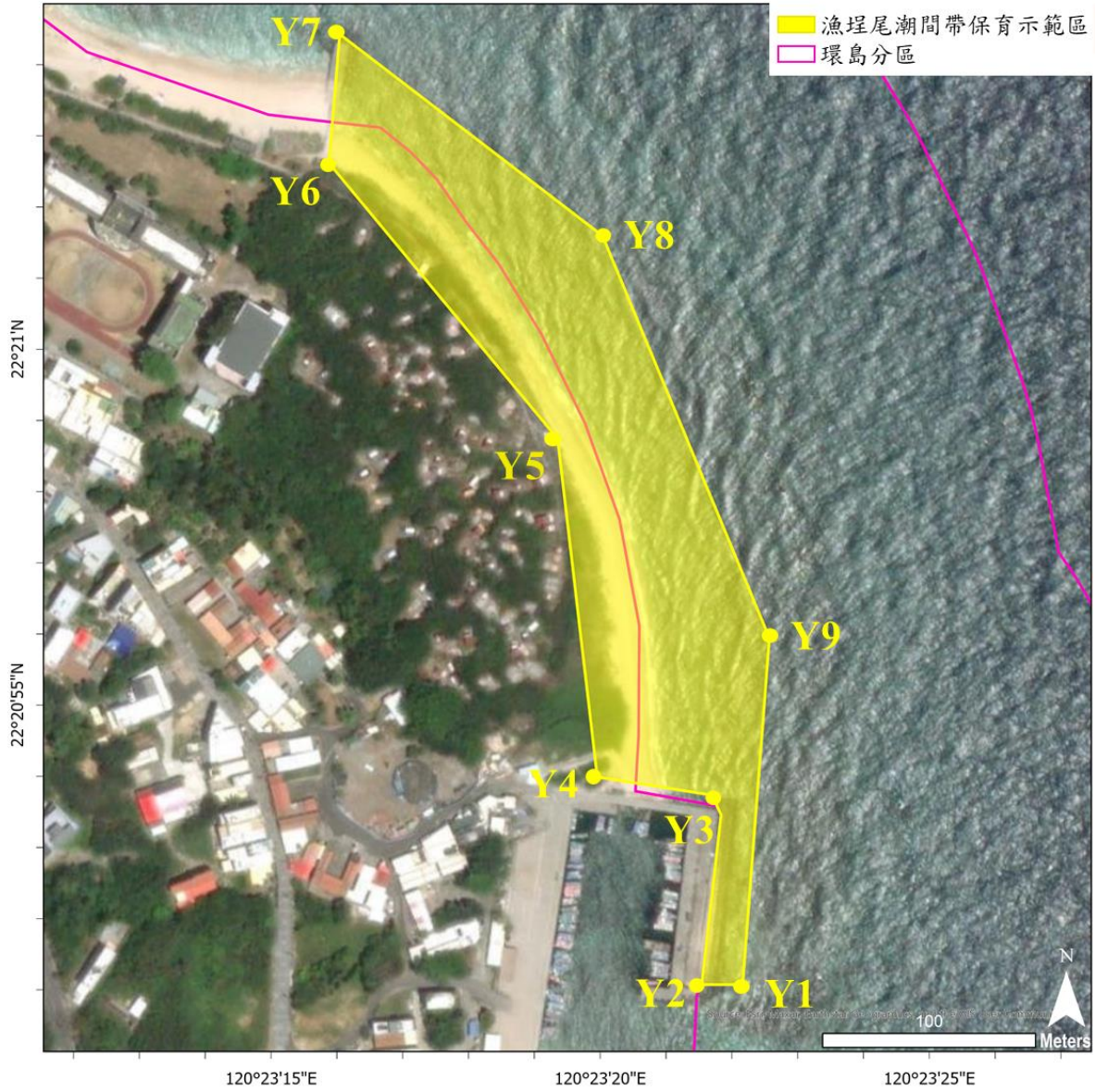


附表二、杉福潮間帶保育示範區之座標

點號	經度	緯度
S1	120°21'46.8"E	22°20'31.3"N
S2	120°21'43.9"E	22°20'30.1"N
S3	120°21'41.6"E	22°20'35.1"N
S4	120°21'42.0"E	22°20'38.6"N
S5	120°21'45.1"E	22°20'34.7"N



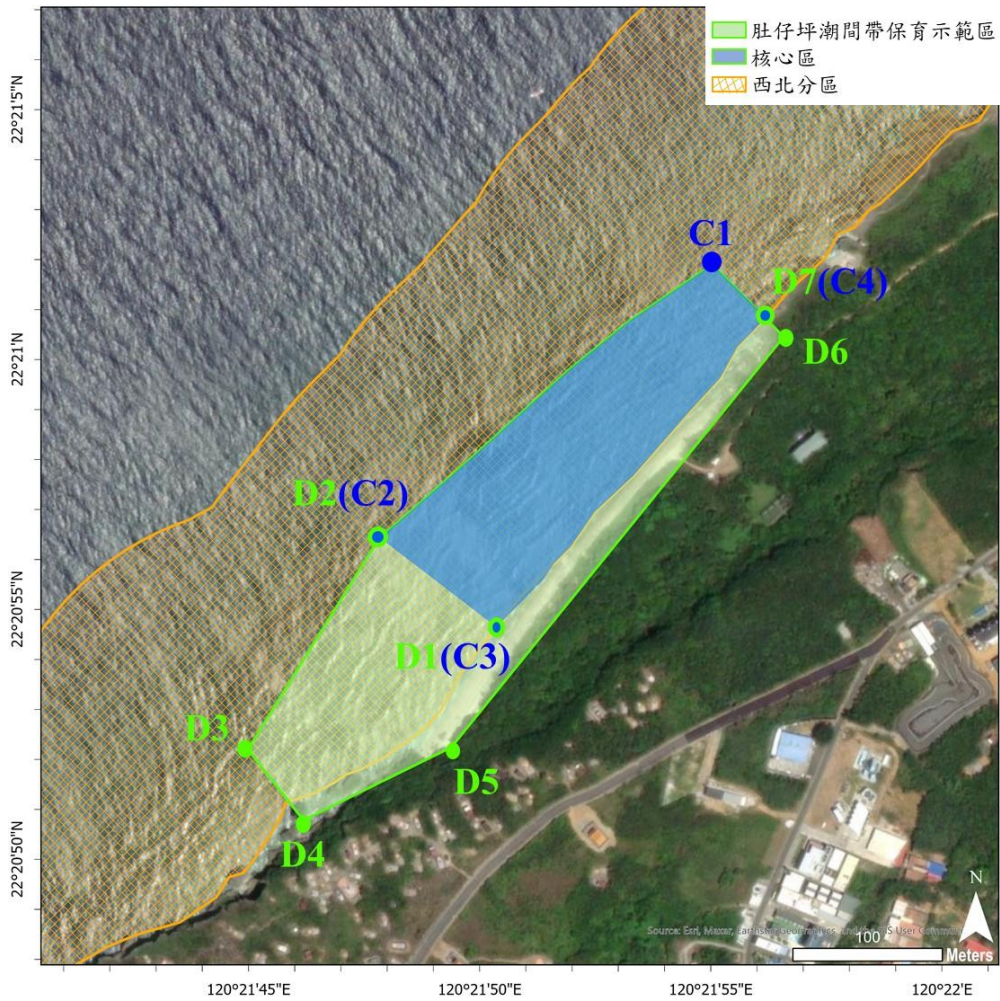
附圖三、漁埕尾潮間帶保育示範區之位置範圍



附表三、漁埕尾潮間帶保育示範區之座標

點號	經度	緯度
Y1	120°23'22.2"E	22°20'51.1"N
Y2	120°23'21.6"E	22°20'51.1"N
Y3	120°23'21.7"E	22°20'53.7"N
Y4	120°23'20.0"E	22°20'54.0"N
Y5	120°23'19.4"E	22°20'58.7"N
Y6	120°23'15.9"E	22°21'02.6"N
Y7	120°23'16.0"E	22°21'04.4"N
Y8	120°23'20.0"E	22°21'01.6"N
Y9	120°23'22.6"E	22°20'55.9"N

附圖四、肚仔坪潮間帶保育示範區及核心區之位置範圍



附表四、肚仔坪潮間帶保育示範區之座標

點號	經度	緯度
D1(C3)	120°21'50.4"E	22°20'54.7"N
D2(C2)	120°21'47.8"E	22°20'56.4"N
D3	120°21'45.0"E	22°20'52.2"N
D4	120°21'46.2"E	22°20'50.8"N
D5	120°21'49.4"E	22°20'52.2"N
D6	120°21'56.6"E	22°21'00.5"N
D7(C4)	120°21'56.2"E	22°21'00.8"N

附表五、肚仔坪核心區之座標

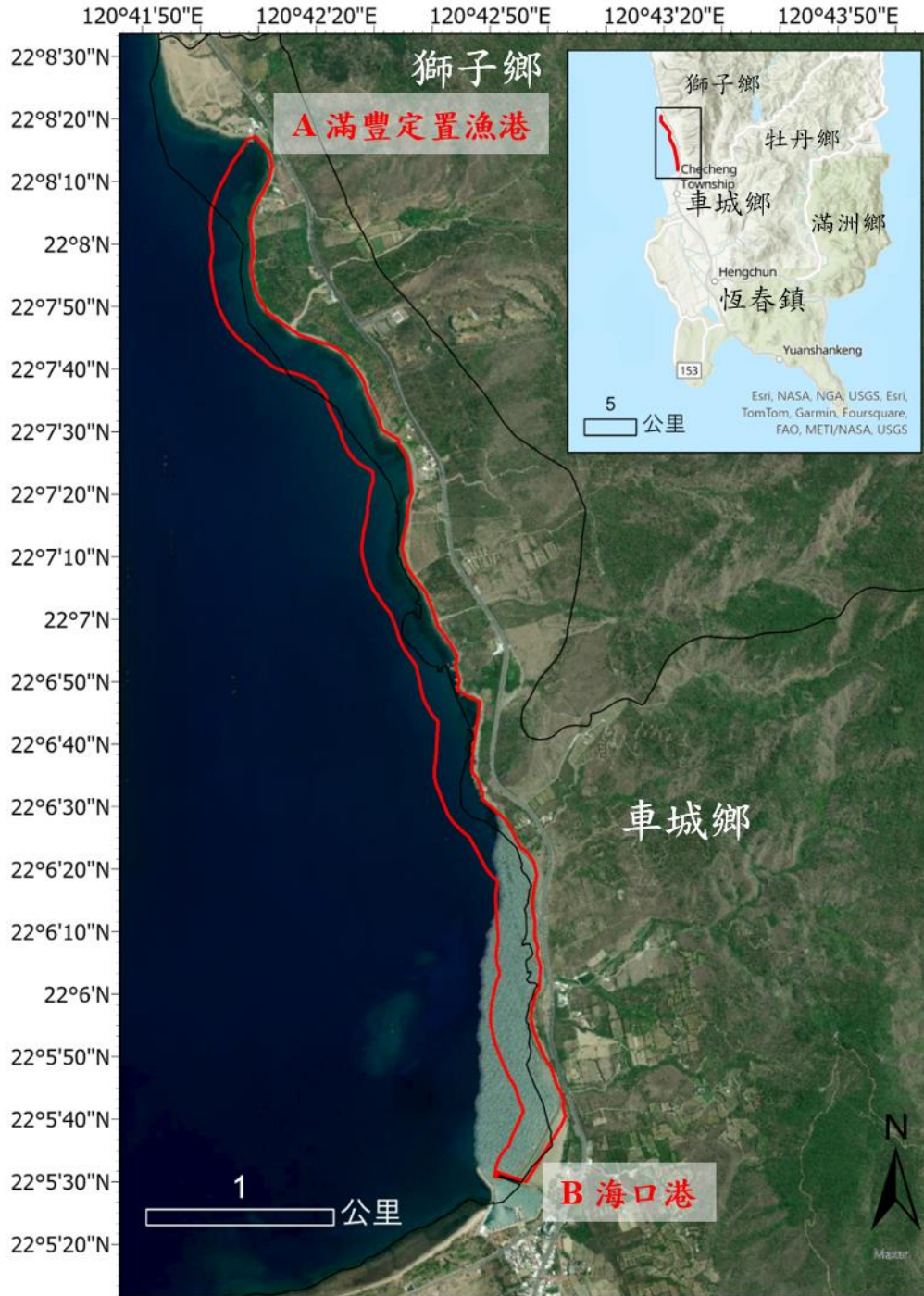
點號	經度	緯度
C1	120°21'55.0"E	22°21'01.9"N
C2(D2)	120°21'47.8"E	22°20'56.4"N
C3(D1)	120°21'50.4"E	22°20'54.7"N
C4(D7)	120°21'56.2"E	22°21'00.8"N



附圖五、琉球水產動植物繁殖保育區之位置範圍（全區）



附圖六、車城水產動植物繁殖保育區之位置範圍



附表六、車城水產動植物繁殖保育區之座標

點號	WGS84	
	北緯(N)	東經(E)
A	22°8'16.38"	120°42'8.04"
B	22°5'30.78"	120°42'51.48"